

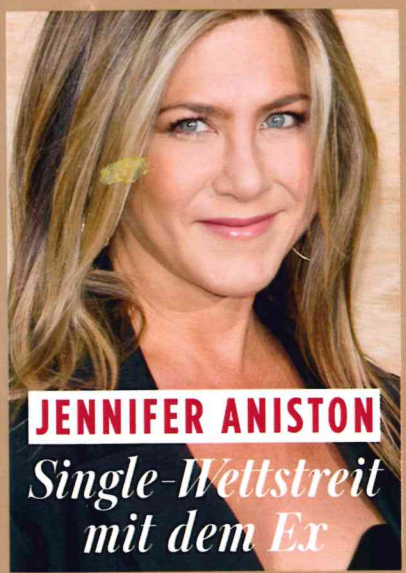
Gala

22.03.18

STEFFI GRAF

**IHRE NICHTEN STARTET
ALS MODEL DURCH**

Grav. 3,70 €
Schweiz 3,80 sfr
Dänem. 36 dkr
Norge 4,80 €
Ital. 4,90 €
Schw. 4,90 €
Span. 4,80 €
Griech. 3,90 €
Russ. 4,80 € (Cont.)
Slaw. 4,80 €
Czech. Inseln
4,80 €



JENNIFER ANISTON

*Single-Wettstreit
mit dem Ex*

JOKO WINTERSCHIEDT

**ÜBER DIE BESTE ZEIT
SEINES LEBENS**



**TRAUM
SCHIFFE
KREUZFAHRT-
SPECIAL**



Mini-Royals

**GALA verrät,
wie Europas
Königskinder auf
die Krone vor-
bereitet werden**

Prinz
George &
Prinzessin
Amalia

Prinzessin Estelle

Gala beauty

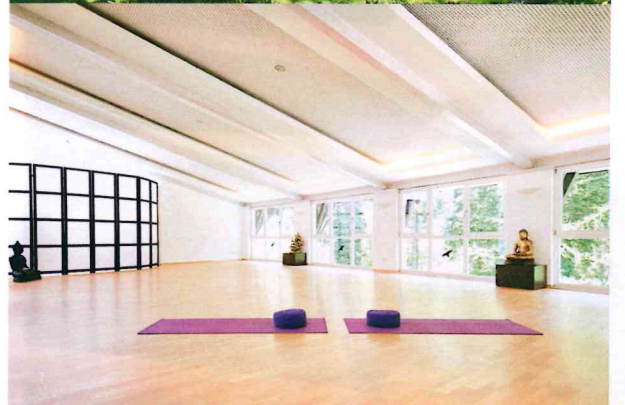
PIONIER-GEIST

Seit 25 Jahren steht das **AYURVEDA PARK-SCHLÖSSCHEN** für authentisches Ayurveda auf Fünf-Sterne-Niveau – einzigartig in Europa. Idyllisch in einer großen Parkanlage im Heilbad Traben-Trarbach gelegen, dreht sich hier alles um ganzheitliche Detox-Kuren mit Panchakarma als Herzstück. Auch sinnliche Genüsse kommen nicht zu kurz: Die synchronen Vier-Hand-Öl-Massagen (!) und die vegetarische Gourmet-Cuisine sind State of the Art. ayurveda-parkschloesschen.de



ALLE OPTIONEN OFFEN

Das „Lans Med Concept“ ist wie ein therapeutischer Maßanzug: ein individuell angepasster Mix aus modernster Medizin und Diagnostik mit wirksamen Naturheilverfahren. Neben der F.X.-Mayr-Therapie punktet der **LANSEHOF TEGERNSEE** mit atemberaubender Architektur, einem 7000-Quadratmeter-Spa und Extras wie Schlaf- und Schmerztherapie. Workshops, Coachings und Vorträge sind darauf ausgerichtet, dass der Live-Changing-Anspruch nach dem Besuch am Tegernsee auch im Alltag noch sehr lange gilt. lanserhof.com



Medical & Health Concepts

Herausragende Resorts konkurrieren mit ganzheitlichen Heilanwendungen und nicht-invasiven Treatments an der Schwelle zur Medizin



RESET-RITUAL

Der Entspannungsparkour in der „Tamina Therme“ (Bad Ragaz, Schweiz) ist einzigartig. **HAKI – KUNST DER BERÜHRUNG** besteht aus drei aufeinanderfolgenden Erlebniswelten. Im abgedunkelten Raum der Sinne initiiert eine Off-Stimme geführte Atem- und Klangübungen bei Lichttherapie in der gewünschten Kraftfarbe. Thermalwasser in der Regenstraße bereitet dann die krönende Bodybehandlung auf der Marmorstein-Liege vor, einen Mix aus Seifenschäumreinigung, Stempelpeeling, Massage und kreativer Meditation. taminatherme.ch